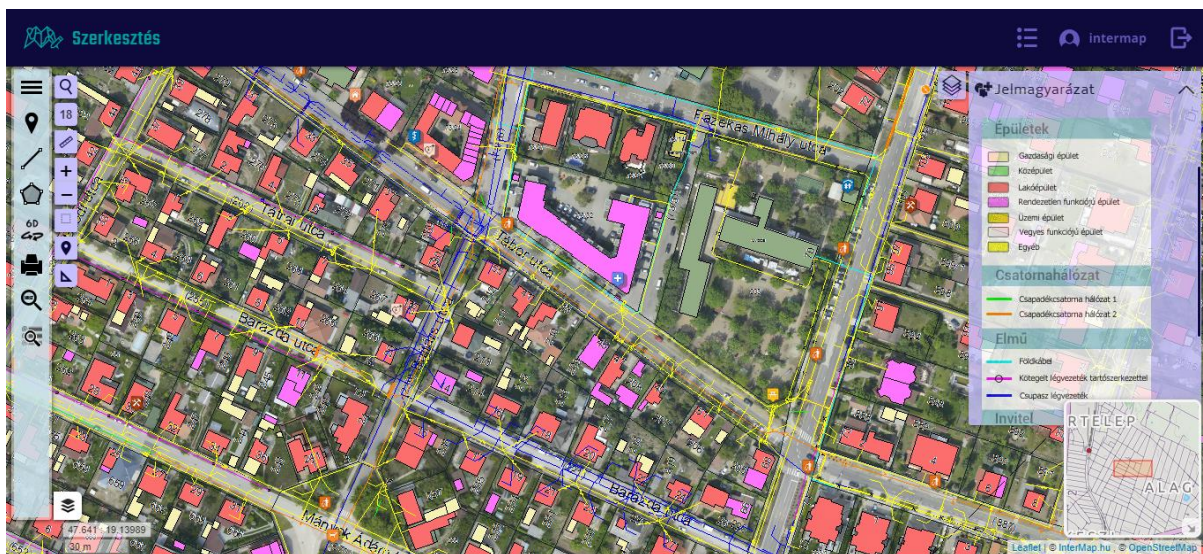


FORTEMAP PRO TÉRINFORMATIKAI RENDSZER

A ForteMap PRO térinformatikai rendszerben egy platformról láthatják a döntéshozók, valamint az Önkormányzat munkatársai a település vagyontárgyait, a digitális közműhálózatot, ortofotót, illetve a földmérési alaptérképet.

TÉRKÉP MEGJELENÍTÉS

- A rendszer integráltan kezeli a betöltött, rétegekre rendezett térinformatikai adatokat.
- A Rendszer kezeli az ingyenesen és jogszerűen felhasználható alaptérképi rétegeket pl.: OSM.
- A Rendszer képes a fentiek felül szabványos térinformatikai formátumokban (dxf, dwg, georeferált pdf, geotiff) rendelkezésre álló térképi tartalmakat megjeleníteni (pl. digitális alaptérkép, közműtérképek, csatornahálózat stb.)
- A Rendszer WGS84 koordináta rendszerben megjeleníti és tárolja az adatokat
- A Rendszer a felhasználók által felszerkesztett térinformatikai tartalmakat (pont, vonal, összetett vonal, terület stb.) saját adatbázisában, biztonságosan tárolja, és az alaptérképekre vetítve megjeleníti rétegenkénti bontásban.
- A rendszerben több térképi réteg egyszerre is megjeleníthető kivéve a háttér térképeket, amiből egyszerre csak egy választható.



TÉRINFORMATIKA, TÉRKÉPKEZELÉSI FUNKCIONALITÁS

- Az alaptérképi rétegek ki-és bekapcsolhatók.
- A felhasználók által létrehozott, külön rétegeken elhelyezkedő tartalmak (pont (POI), vonal (line, polyline), terület (polygon) rétegenként, és alrétegenként ki- és bekapcsolhatók.
- A Rendszer a térképes felületen jelzi a méretarányt és a léptéket, valamint áttekinthető térképet szolgáltat.
- A térkép eltolható, kicsinyíthető, nagyítható.
- A térképen a térinformatikai alapobjektumok egérgattintással kiválaszthatóak, és biztosított a tömeges kiválasztás is poligonok esetén.
- A térképes felületen a Rendszer a kiválasztott elemek leíró adatait külön adatpanelen megjeleníti.
- A Rendszer lehetőséget biztosít távolság- és területmérésre.

SZERKESZTÉSI MŰVELETEK

- A Rendszerben lehetőség van a vonalas, területi és pontszerű objektumokat tartalmazó rétegek és pontszerűek esetén alrétegek (a továbbiakban: rétegek) definiálására a következő funkcionalitással:
 - réteg nevének meghatározása,
 - réteg típusának meghatározása,
 - rétegre felvett objektumok egyedi megjelenési attribútumainak kezelésére (vonalas elemek esetében szín és rajzolat; pontszerű objektumok esetében típus szerint meghatározott ikon)
- A Rendszer alkalmas pontszerű elemek (POI):
 - Felvitelére,
 - helyének megváltoztatására, szerkesztésére (térképen vontatással és koordináta megadással is),
 - törlésére,
 - másik rétegre másolására,
 - leíró adatainak tárolására, szerkesztésére,
 - csatolt képek felvitelére, módosítására,
 - a POI ikon méretének meghatározására egyenként,
 - a POI ikon elforgatására egyenként.
- A Rendszer biztosítja a vonalas elemek (szakaszok, polyline):
 - felvitelét, rögzítését,
 - nyomvonalának tetszőleges szerkesztését,
 - (logikai) törlését,
 - másik rétegre másolását,
 - leíró adatainak tárolását, szerkesztését.
- A Rendszer biztosítja a poligonok (területi objektumok):
 - felvitelét, rögzítését,
 - területének tetszőleges szerkesztését,
 - törlését,
 - másik rétegre másolását,
 - leíró adatainak tárolását, szerkesztését
 - a poligon keret és kitöltő színének, valamint átlátszóságának állítását.

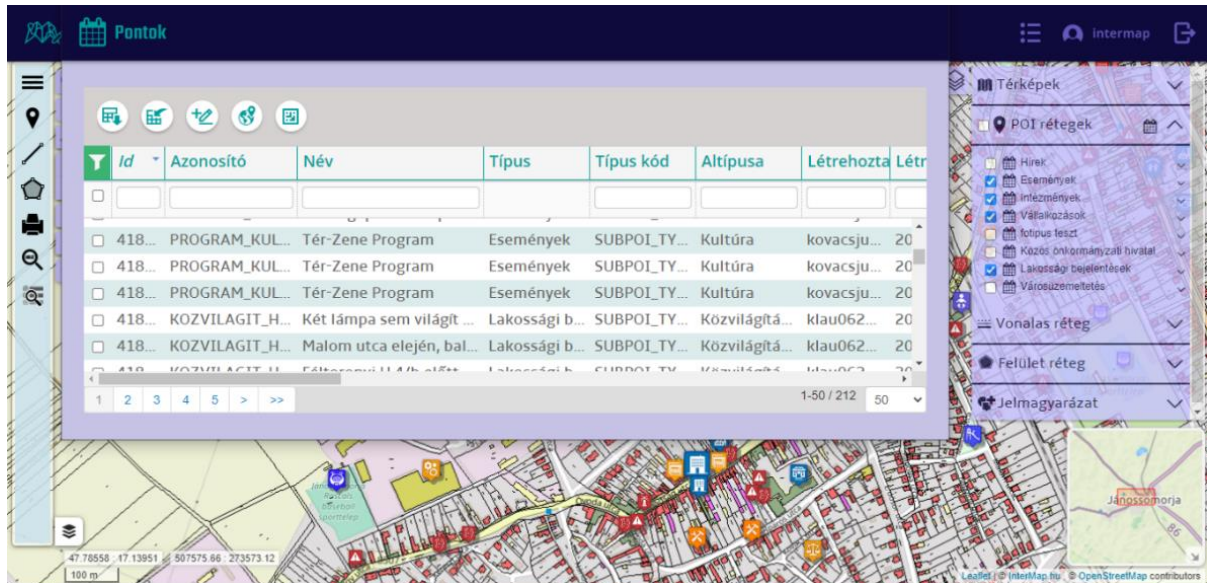
NYOMTATÁS

- A Rendszerben lehetőség van méretarányos nyomtatásra. A nyomtatás kimenete .png fájl, amelynek mérete nem haladja meg a 10 MB-ot.



NYILVÁNTARTÁS FUNKCIONALITÁS

- A Rendszer a felvett térinformatikai alapobjektumokat képes lista (nyilvántartás) nézetben megjeleníteni.
- A Rendszer biztosítja:
 - a lista növekvő és csökkenő sorrendbe rendezését oszlopok szerint
 - keresést és összetett keresést a lista összes elemére
 - a teljes vagy szűrt POI lista elemeinek térképes megjelenítését
 - a teljes vagy szűrt POI lista elemeinek exportálását
- A Rendszer az adatokat egyszerre képes megjeleníteni listás (nyilvántartási) nézetben és térképes nézetben.



CÍMREGISZTER ÉPÍTÉS

A címregiszter építés során összekapcsoljuk a földmérési alaptérképet, a helyrajzi számokat és a címeket. Így a ForteMap rendszerben lehetőség van helyrajzi számok és címek keresésére. A cím begépelése után a rendszer megtalálja a címhez tartozó telket az alaptérképen és kiemeli azt.

BIZTONSÁG ÉS NAPLÓZÁS

- A felhasználók a Rendszerhez kizárólag a Rendszer felületén, adminisztrátori jogosultsággal felvett felhasználónévvel és jelszóval férhetnek hozzá.
- A jelszavakat a Rendszer kódolva tárolja, az illetéktelen hozzáférést ipari szabvány biztonsági technológiai megoldásokkal gátolja.
- A Rendszer az összes felhasználói beavatkozást, műveletet naplózza.

ÜZEMELTETÉS ÉS TÁMOGATÁSI SZOLGÁLTATÁS

A FORTEMAP 9. térinformatikai rendszerhez szolgáltatásként biztosítjuk az alábbiakat:

- A futtatásához szükséges szerverek üzemeltetését, biztonságos szerverparkban, saját hardver és szoftver (operációs rendszer, adatbáziskezelő, stb.) infrastruktúrán.
- Biztonsági adatmentések havi gyakorisággal.
- Folyamatos rendelkezésre állás biztosítása:

- Szakértők rendelkezésre állása (1 fő fejlesztő, 1 fő térinformatikus), Vállalkozó biztosítja a Rendszer fejlesztésében, bevezetésében részt vett, tapasztalattal rendelkező munkatársak rendelkezésre állását
- Folyamatos rendszerfelügyelet ellátása munkaidőben a Rendszer zavartalan működtetése érdekében (leállások, lassulások figyelése, lehetőség szerint kezelése, beállításokkal, memória ürítéssel és végső esetben újraindítással).
- Operációs rendszer követés keretében a jelenlegi Windows operációs rendszerek verzióváltások, frissítések következtében a FORTEMAP 9. térinformatikai rendszerben szükségessé váló fejlesztések elvégzése, a rendszerek illesztése az új operációs rendszer környezethez
- Projektmenedzsment tevékenység

Ajánlatkérőnek kizárólag átlagos sávszélességű internet kapcsolattal, és szabványos böngészőprogramok futtatására alkalmas munkaállomással kell rendelkeznie a szolgáltatás igénybevételéhez.